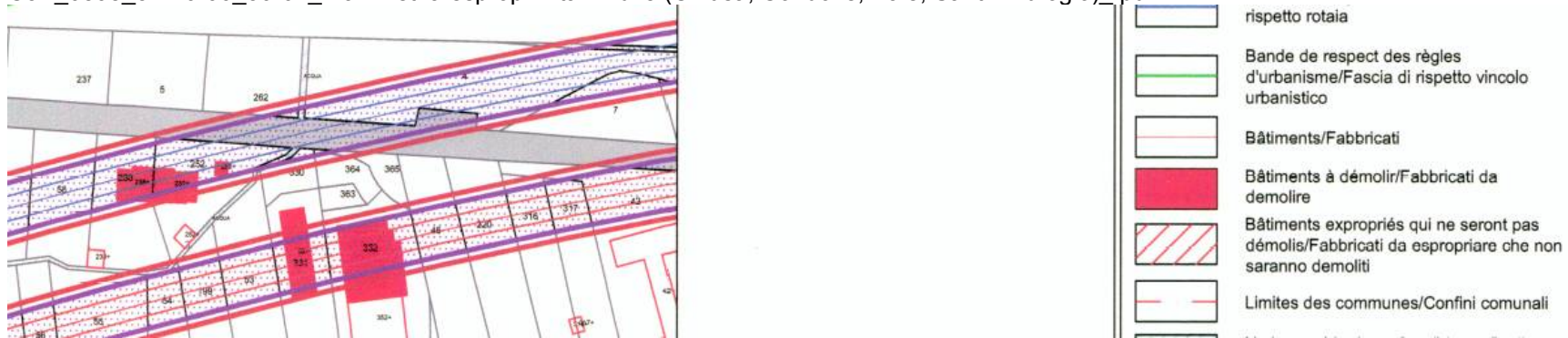


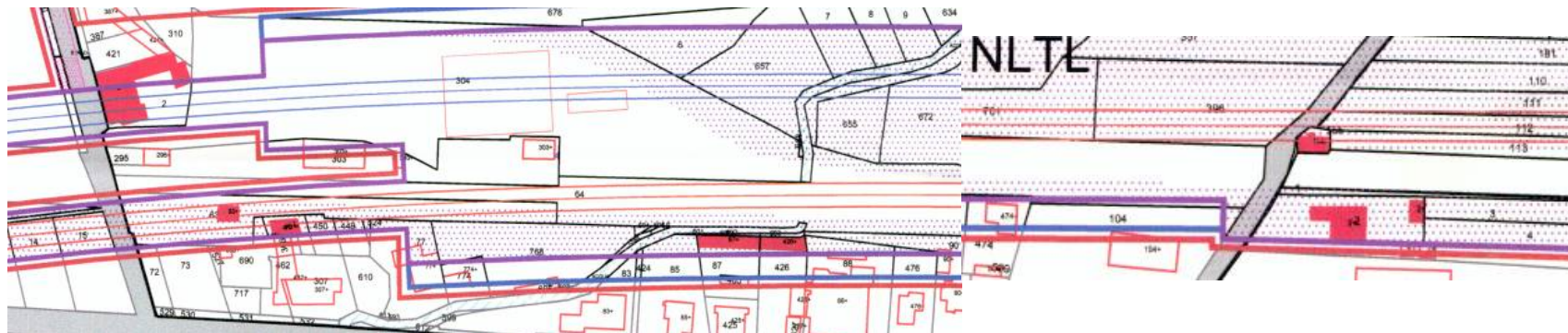
PLANIMETRIA FABBRICATI DA DEMOLIRE ED ESPROPRIATI IN VIA DEFINITIVA

5. C3A Opere civili\C3A Dossier 21-36

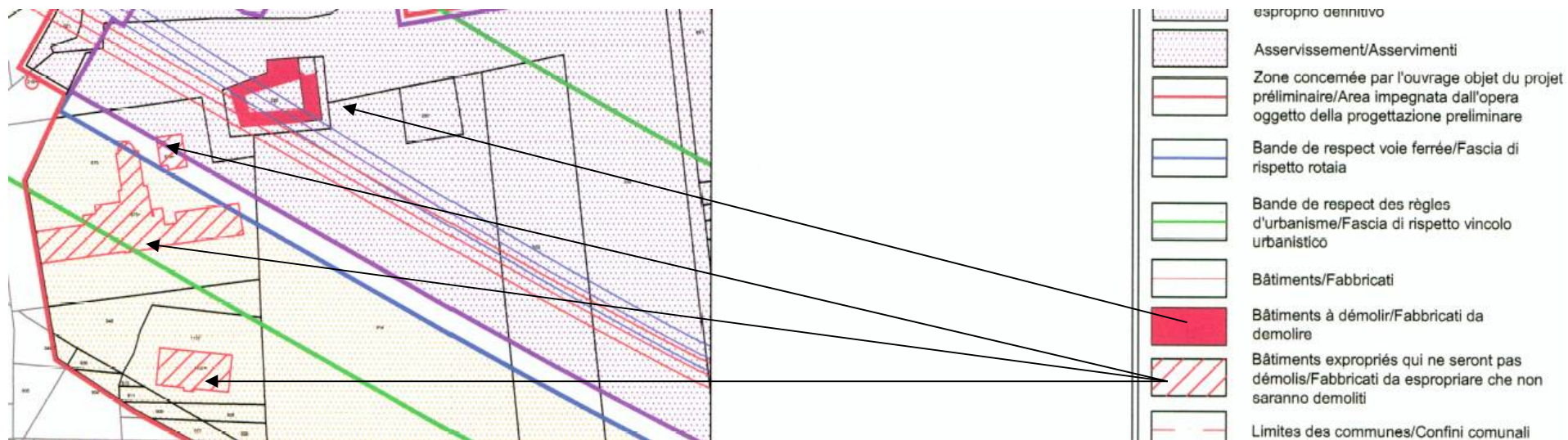
C3A_0598_37-70-00_30-02_Planimetria espropri - tav.1 di 5 (Chiusa, Condove, Vaie, Sant'Ambrogio)_.pdf



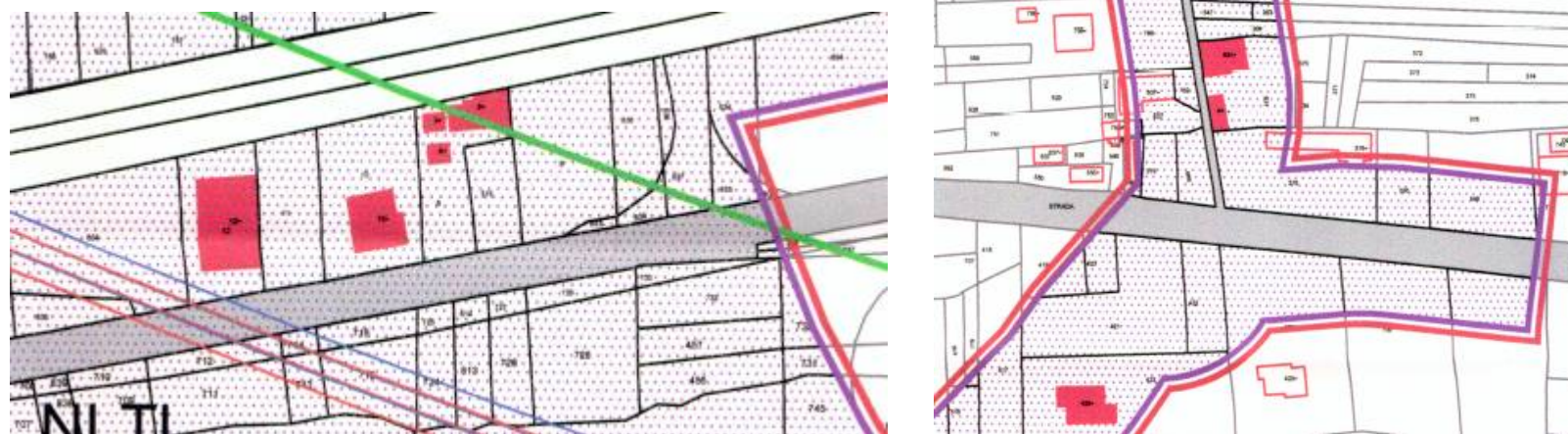
C3A_0600_37-70-00_30-04_Planimetria espropri - tav.3 di 5 (Chiusa, Condove, Vaie, Sant'Ambrogio)_.pdf

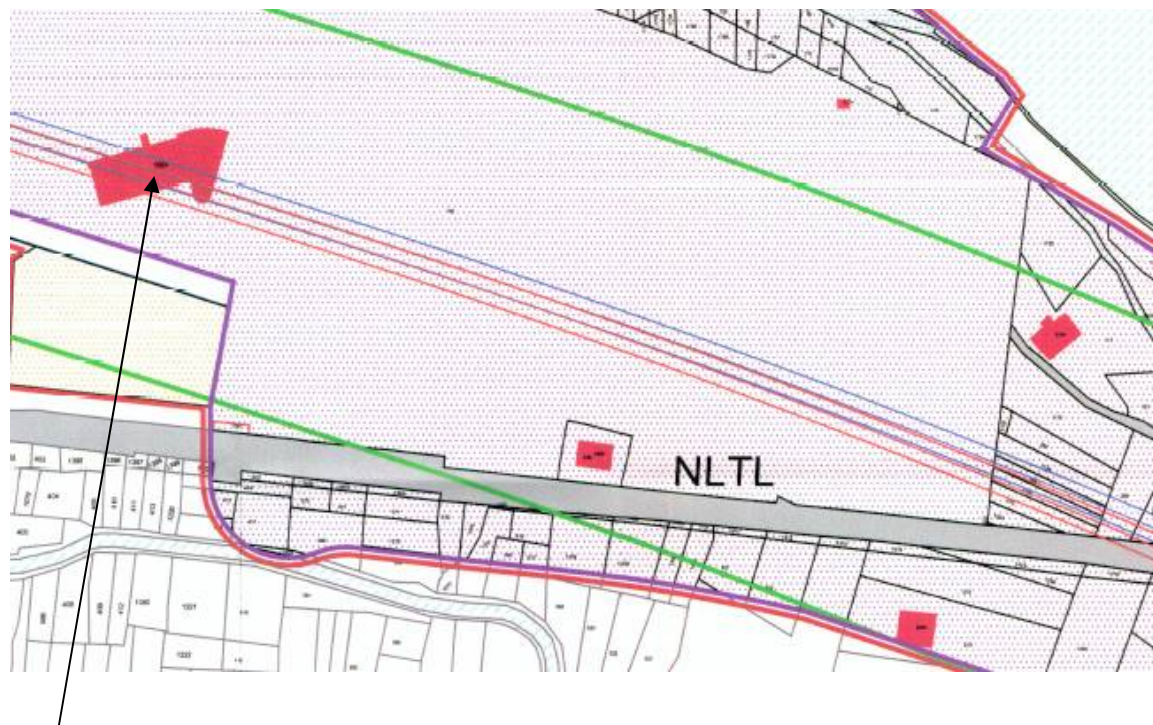






Questi che espropriano ma non abbattono, perché c'è scritto che li vogliono utilizzare come palazzine uffici, sono il complesso della casa di cura e riposo detta San Giacomo.





	Bande de respect des règles d'urbanisme/Fascia di rispetto vincolo urbanistico
	Bâtiments/Fabbricati
	Bâtiments à démolir/Fabbricati da demolire
	Bâtiments expropriés qui ne seront pas démolis/Fabbricati da espropriare che non saranno demoliti

Questo immobile è il centro polifunzionale dell'autoporto di Susa potrebbe essere anche al 51% di proprietà della finanziaria della Regione Piemonte.

IN TOTALE SONO 30 CORPI DI FABBRICA CHE VERRANNO DEMOLITI O ESPROPRIATI.